

Selbsthilfegruppe Aktivitäten

Unsere Gruppe trifft sich regelmäßig am letzten Montag im Monat von **16.30 – 17.30 Uhr**

SHG-Migräne, Termine 2019

- 28.01. Erstellen des Jahresplanes 2019
25.02. Telefondienst Frau Kother, siehe unten
25.03. Erfahrungsaustausch zusammen **mit der Kindergruppe** erstmals in der Lührstraße 33
29.04. Migräne behandeln – Ergotherapie Uhlig, auch **für die Kindergruppe!**
27.05. Fahrt zum Kaffee-Museum Ebersbach/ Neugersdorf mit Führung, **für beide Gruppen**
17.06./ 14.30 Uhr Besuch des Rosengartens von Ino Jänichen-Kucharska in Carlsberg/Crostau, bei später Blüte erst am 24.06.!
- Juli Urlaub**
- Mi. 28.08. 14.30 Uhr Wanderung nach Grubschütz, Treffpunkt: Spreeparkplatz von Bombardier **auch für die Kindergruppe**
- Sept. Besuch des Hygiene-Museums, Termin wird noch bekannt gegeben
- 28.10. Vortrag von TEVA-ratiopharm, Termin-Tausch mit September möglich!
- 25.11. Künstlerisches Gestalten für **Kindergruppe** und Erwachsene: Malen mit Farben
- 09.12. 16.00 Uhr Adventsfeier für **Kindergruppe** und Erwachsene in gemütlicher Runde

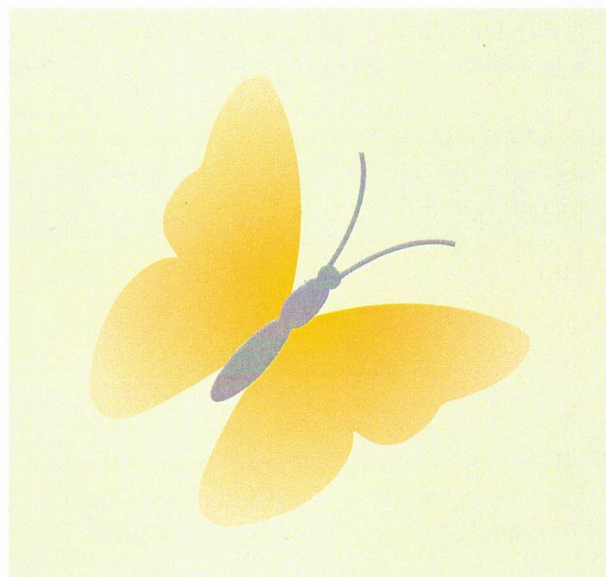
Kontakt:

Gertraude Kother
Fabrikstraße 8
02692 Großpostwitz
Telefon: **035938/50602**

21 JAHRE



Bautzen



Hier finden Sie **HILFE**

gegen

das **Gewitter im Kopf**

Neue Mitglieder sind jederzeit herzlich willkommen!

Haben Sie schon immer nach Gleichgesinnten gesucht, die Sie ohne viele Worte verstehen?

Fragen Sie sich gelegentlich, wie andere Migräneerkrankte oder deren Angehörige mit der Krankheit umgehen?

Fühlen Sie sich oft unverstanden oder gar diskriminiert und wünschen sich manchmal einen Ort, an dem Sie ihre Gedanken und Erfahrungen mit anderen Betroffenen teilen können?

Suchen Sie auch eine nette Gruppe von Leuten, bei denen Sie sich aufgehoben fühlen können?

Dann sind Sie bei uns richtig!

Wer sind wir?

Für die Vielzahl von Migräneerkrankten wurde in Bautzen 1998 mit Unterstützung der MigräneLiga e.V. Deutschland eine Selbsthilfegruppe Migräne gegründet.

Wir bieten: Hilfe zur Selbsthilfe
für Migräneerkrankte und deren Angehörige

